

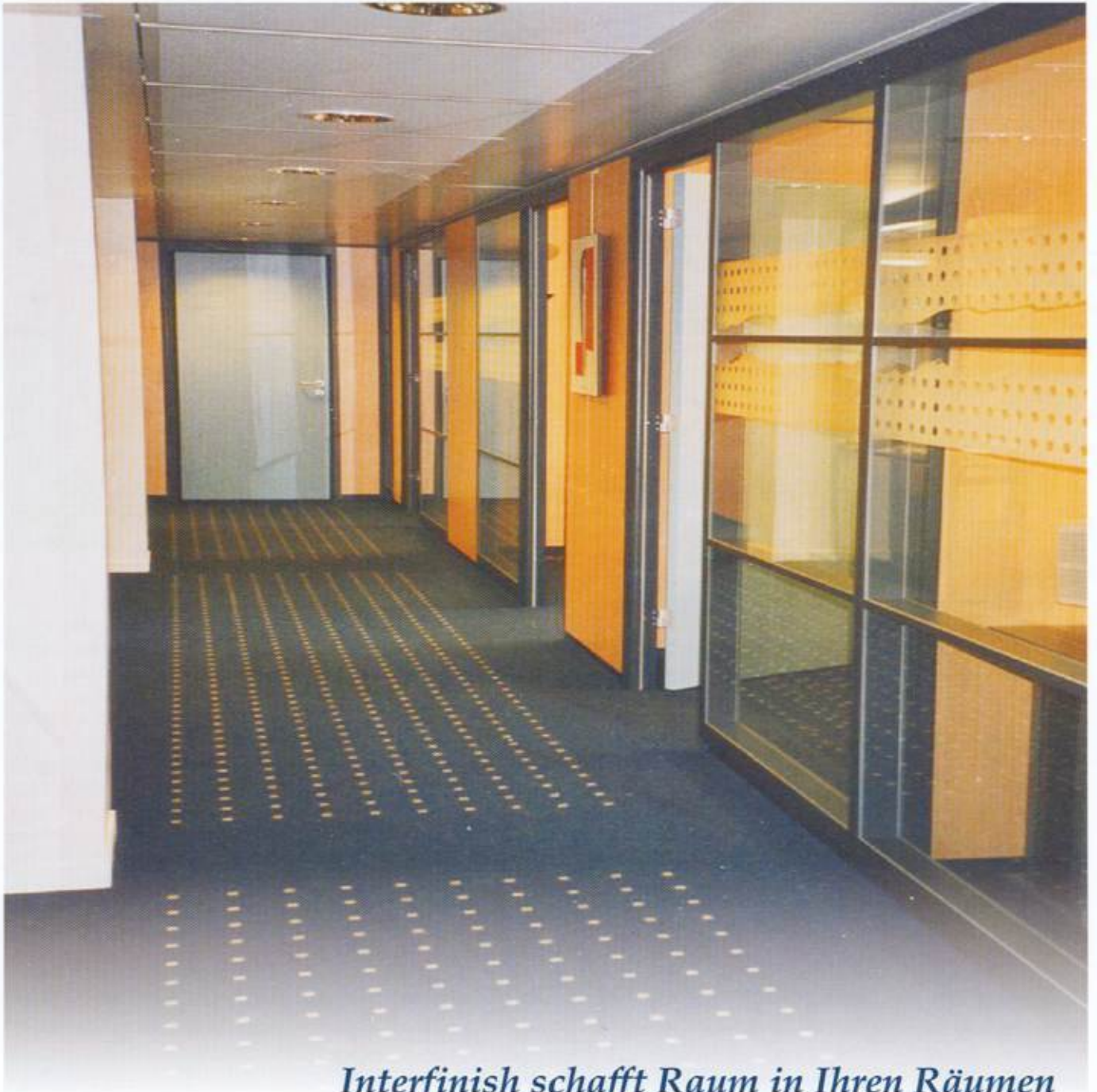
Trennwandsystem

System Sigma

Die erfolgreiche Kombination von
Höchster Qualität und elegantem Styling



Interfinish



Interfinish schafft Raum in Ihren Räumen



pünktlich-sauber-kompetent
Alder + Kuratli GmbH



AMINA Products

Als Spezialist für versetzbare Trennwände hat Interfinish bereits in vielen europäischen Ländern einen exzellenten Ruf.

Mit Sigma präsentiert Interfinish ein weiteres, speziell nach den Marktwünschen entwickeltes Trennwandsystem. Die Sigmaxwand ist eine elegante, ästhetisch hervorragend gestaltete Trennwand. Unter Verwendung von verdeckt angebrachten Profilen und Befestigungselementen sowie beschichteten Spanplatten bester Qualität, bietet die Sigma fast unendlich viele Gestaltungsmöglichkeiten. Die Spanplatten, alternativ auch Gipskartonplatten, werden in die internen Vertikalständer geklickt und können ohne Schrauben befestigt werden. Diese spezielle Verbindungstechnik erlaubt den Aufbau einer Trennwand mit glatter Oberfläche ohne hervorstehende Profile und Abdeckungen, - optisch praktisch fugenlos.

Sichtbare Profile wie Türzargen, Glasrahmen, Eckausbildungen etc. sind aus Aluminium erstellt und ebenso wie die Spanplatten in vielen schönen Farben erhältlich. Die Standard-Modulbreite beträgt 1200 mm, sie kann aber auch in anderen Abmessungen ausgeführt werden. Die Decken und Bodenprofile sind zurückversetzt angebracht und das Deckenprofil ist mit einem sich integrierenden Bilderaufhängesystem versehen. Kabel und Leitungen können problemlos innerhalb der Wand durch die Profile geführt werden. Auch der nachträgliche Zugang ist jederzeit gewährleistet. Die Türen können der Wandoberfläche angepasst oder in fast jeder beliebigen Kontrastfarbe gewählt werden.

Intelligentes Design, die Verwendung qualitativ hochwertiger Materialien und eine zuverlässige Ausführung sind Gründe, warum sich unsere Kunden immer wieder für Interfinish Produkte entscheiden.



Wie alle andere Interfinish Trennwände ist auch die Sigma problemlos versetzbar und somit eine weitere ideale Trennwand für modernes und kreatives Büro Design.

In der Version Sigma-VIP, bietet das System eine erhöhte Schalldämmung für spezielle Anforderungen. Die VIP Ausführung unterscheidet sich optisch nicht von der Standardwand und kann mit dieser ohne extra Anpassungen kombiniert werden.

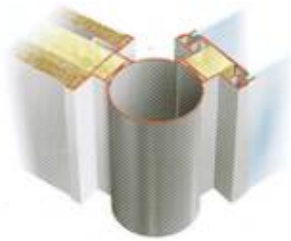
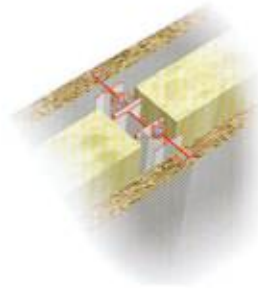


Interfinish schafft Raum in Ihren Räumen

System Sigma

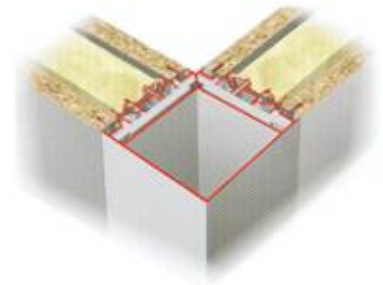
Technische Details

Die Spanplatten werden mittels speziell geformten Profilen, welche in den seitlich angebrachten Nuten befestigt sind, direkt in den Stahlständer geklickt. Die Spanplatten sind scharfkantig oder gefast erhältlich. Die gefaste Version verfügt über seitlich, also im Plattenstoss angebrachte PVC Profile welche passend zur Oberflächenfarbe oder auf Wunsch in einer Kontrastfarbe geliefert werden.



Spezielle Eckprofile aus Aluminium sind in 90° oder 135° Version erhältlich und erlauben eine Vielzahl unterschiedlichster Grundrissgestaltungen.

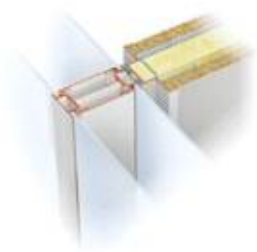
In Kombination mit der variablen Ecksäule ergeben sich schliesslich endlos viele Kombinationen die das Raumlayout frei nach individuellem Kundenwunsch gestaltbar machen.



Die patentierte, innovative 'clip-in' Konstruktion ermöglicht ein einfaches und schnelles montieren der Wandplatten ohne Schrauben und sichtbare Klemmprofile. Zusammen mit den zurückversetzten Boden- und Deckenprofilen ergibt sich eine elegante, glatte Wandoberfläche. Das zusätzliche Nivelierprofil im Bodenprofil ermöglicht das exakte Einstellen der Wand und ein perfektes Anpassen an die verschiedenen Höhentoleranzen im Raum.



Die Glaselemente sind doppelt verglast und bestehen aus einem Aluminiumrahmen in welchem unterschiedliche Glasvarianten integriert werden können. Die Glaselemente können vertikal und horizontal aufgebaut werden. Auch das Einbauen von horizontalen oder vertikalen Lamellenstoren zwischen den Gläsern ist problemlos möglich.



Alle Systeme werden vorgefertigt angeliefert und sind in kürzester Zeit montiert. Es entstehen keine Gips- oder Malerarbeiten - also keine Trocknungszeit - und die Räume sind sofort bezugsbereit. Selbst der Ein- oder Umbau währenddem ein Raum benutzt wird, ist möglich.

System Sigma

- Wanddicke : 100 mm
- Modulbreite: 1200 mm (andere Abmessungen auf Anfrage)
- Höhe: bis 3000 mm
- Vorgefertigte nicht tragende Konstruktion
- Stahlteile aus thermisch galvanisiertem Stahl (Senzimir Verfahren) mit einer Zinkschicht von 60g/m²
- Ständer mit 'Clip-in' Konstruktion
- Boden- und Deckenprofile identische Abmessungen
- Bodenprofil justierbar
- Wandplatten aus 18 mm Spanplatte Melaminharz beschichtet
- Scharfkantige oder gefaste Plattenstösse
- Deckenanschluss mit integriertem Bilderaufhängesystem
- Sichtbare Profile aus pulverbeschichtetem Aluminium
- Dämmung: 40 mm Mineralwolle
- Glaselemente mit Doppelverglasung

Türen:

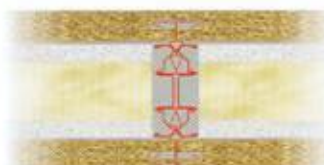
- Stumpf, Röhrenspanplatte oder Vollspanplatte
- 880 mm oder 930 mm mit Oberspiegel
- 880 mm oder 930 mm, raumhoch

In der Standardausführung beträgt der Schalldämmwert Rw 45 dB (ISO 717).

Der Feuerwiderstand wurde von TNO, dem niederländischen Institut für angewandte Naturwissenschaften in Delft, gemäss den aktuellen europäischen Normen geprüft.

Eine Feuerwiderstandsdauer von 30 Minuten wird bereits in der Standardversion erreicht und mit einfachen Anpassungen bieten die Sigmawände eine Feuerwiderstandsdauer von 60 Minuten (Flammwiderstand) und 54 Minuten thermische Isolation.

Das System Sigma-VIP wird zusätzlich mit einer innen angebrachten Gipskartonplatte ausgerüstet und wurde speziell für Räume mit hohen Ansprüchen an die Schalldämmung entwickelt. Der Schalldämmwert in der VIP Ausführung beträgt Rw 51 dB (ISO 717).



Ihr Interfinish Spezialist:

pünktlich-sauber-kompetent
Alder + Kuratli GmbH

Trennwandsysteme-Gipserarbeiten

Sonneggstr. 4
9100 Herisau
Tel: 079 468 42 75
info@alderkuratli.com
www.alderkuratli.com